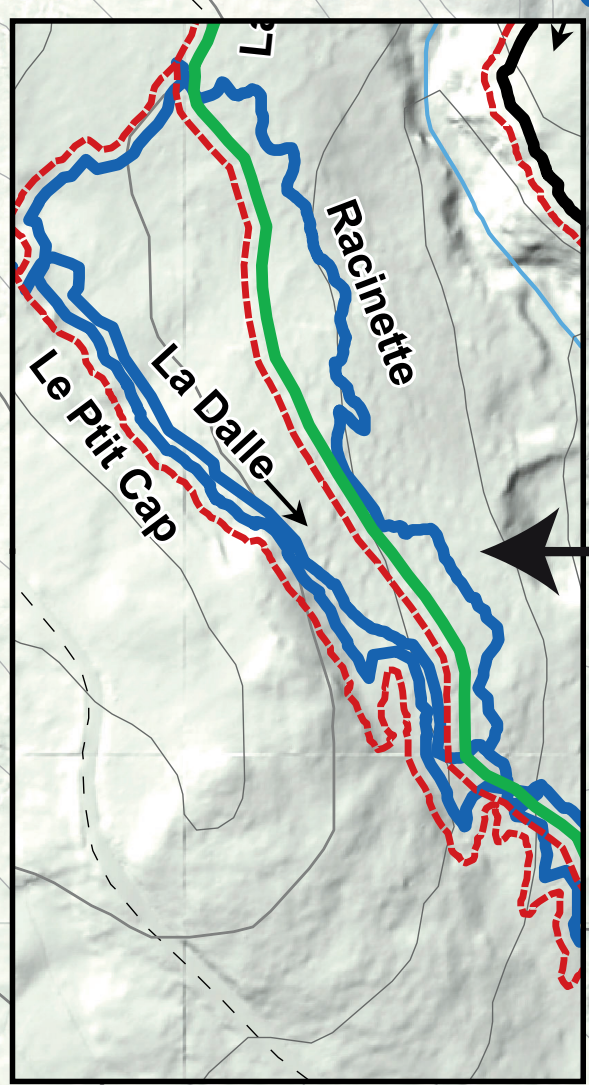
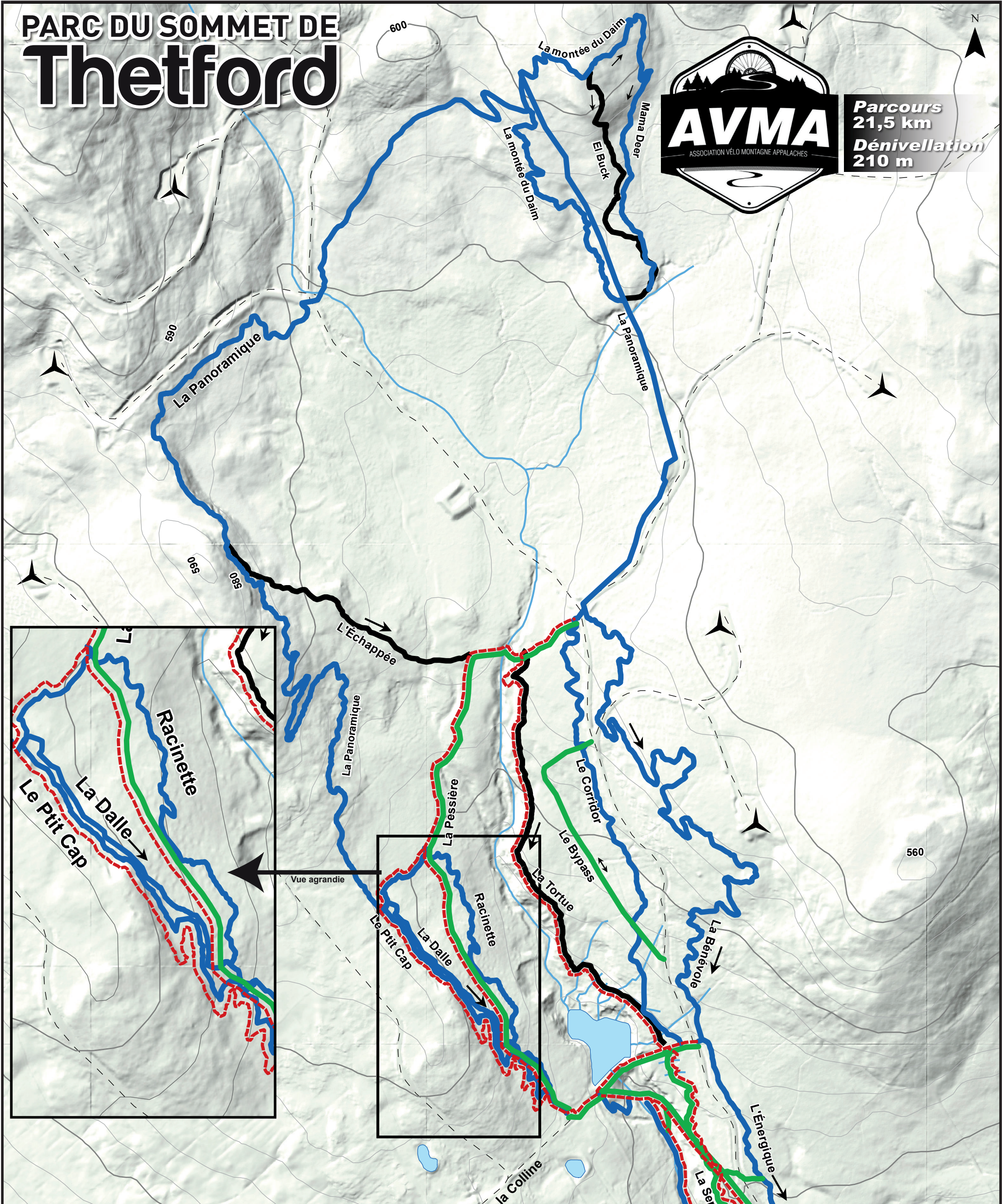


# PARC DU SOMMET DE Thetford



**Parcours**  
21,5 km  
**Dénivellation**  
210 m



Nom des pistes	Niveau (Vélo de montagne)	Sens de circulation (Vélo de montagne)	Longueur	Activité
Bibitte (débutant)	Facile	Double sens	0.4 km	Vélo
Haute Tension (Flow trail)	Intermédiaire	Descente seulement	0.7 km	Vélo
La Bénévole	Intermédiaire	Descente seulement	2.2 km	Vélo
La Panoramique	Intermédiaire	Double sens	4.4 km	Vélo
La Pessière	Facile	Double sens	1.5 km	Vélo/Pédestre
Le Pit Cap	Intermédiaire	Double sens	1.0 km	Vélo/Pédestre
La Serpentine	Facile	Double sens	0.9 km	Vélo/Pédestre
L'Aqueduc	Facile	Double sens	1.0 km	Vélo/Pédestre
Le Corridor	Intermédiaire	Double sens	1.1 km	Vélo
Le Ruisseau	Intermédiaire	Double sens	1.0 km	Vélo/Pédestre
L'Échappée	Difficile	Descente seulement	0.6 km	Vélo
L'Énergique	Intermédiaire	Descente seulement	0.8 km	Vélo
L'Étang	Facile	Double sens	0.6 km	Vélo/Pédestre
La Tortue	Difficile	Descente seulement	1.0 km	Vélo/Pédestre
La Dalle	Intermédiaire	Descente seulement	0.5 km	Vélo
Racinette	Intermédiaire	Double sens	0.8 km	Vélo
La montée du Daim	Intermédiaire	Montée seulement	1.2 km	Vélo
Maman Deer	Intermédiaire	Descente seulement	0.8 km	Vélo
El Buck	Difficile	Descente seulement	0.6 km	Vélo
Le Bypass	Facile	Double sens	0.4 km	Vélo
<b>Total:</b>			<b>21.5 km</b>	

**Légende**

- Facile (green line)
- Intermédiaire (blue line)
- Difficile (black line)
- Sentiers partagés (Randonneurs / Cyclistes) (red dashed line)
- Relief (m) (grey contour lines)
- Éolienne (wind turbine icon)
- Réseau routier (dashed line)
- Stationnement (P icon)
- Chalet (house icon)
- Lac (blue area)
- Hydrographie (blue line)

1:7 500

0 37.5 75 150 225 300 Mètres

Date: 2023-04-18  
Sources: Esri, USGS, NOAA

## Informations signalétiques


Trouvez nous sur l'application **TRAILFORKS**

